

★サポステ来所利用者へのお願(新型コロナ感染防止対策)★

1. 面談予約時間やプログラム開始時間の10分前までに、マスク着用でのご来所をお願いします。(当日マスクがない方は、最初にスタッフへご相談下さい。)
2. 入口で手指消毒・検温・スタッフによる体調確認へのご協力をお願いします。なお、発熱や体調不良が認められた場合は参加のご辞退をお願いすることがあります。
3. 入室後に受付表のご記入をお願いします。(プログラム参加の場合は、参加者名簿にお名前のご記入もお願いします。)
4. 適度な間隔を保つため、1回あたりのプログラム参加人数に制限を設けています。ご了承下さい。

日	月	火	水	木	金	土
8/27	28	29	30	31	1	2
休み	9月 	※ 各プログラムは予告なく 変更・中止 する場合があります。事前に 電話などでご確認 下さい。 ※ 面談をご予約の方も、開始 10分前迄にご来所 下さい。			外部ボランティア 竹灯籠づくり 10:00~16:00	心理相談
3	4	5	6	7	8	9
休み	サポボラ 10:00~11:00	心理相談 黒崎ST			行橋ST	心理相談
休み	サポステ塾「ステップ」 14:00~16:00		パソコン講座「Word」 14:00~16:00		市民お助け隊 10:00~12:00	
10	11	12	13	14	15	16
休み	心理相談	心理相談 豊前ST			行橋ST 島郷出張相談	
休み	サポステ塾「ジャンプ」 10:00~12:00	サポステ塾「ステップ」 14:00~16:00	企業研究セミナー「派遣について知ろう」 14:00~16:00	職業興味検査(VRT) 14:00~15:15	1 DAY 農業体験 9:00~17:00	市民お助け隊 10:00~12:00
休み	サポステ塾「ステップ」 14:00~16:00				外部ボランティア 竹灯籠づくり 10:00~16:00	交流会 14:00~15:30
17	18	19	20	21	22	23
休み	敬老の日 	心理相談 黒崎ST			行橋ST	
休み	サポステ塾「ジャンプ」 10:00~12:00	サポステ塾「ジャンプ」 10:00~12:00	パソコン講座「Excel」 14:00~16:00	女子会 14:00~15:30	市民お助け隊 10:00~12:00	秋分の日 
17	25	26	27	28	29	30
休み	心理相談	黒崎ST 豊前ST			行橋ST	
休み	サポステ塾「ステップ」 14:00~16:00	サポボラ 14:00~15:00	職業適性検査(GATB) 14:00~15:00		市民お助け隊 10:00~12:00	外部ボランティア 「社会福祉協議会ボランティア体験」 9:00~12:00
休み	サポステ塾「ステップ」 14:00~16:00				外部ボランティア 竹灯籠づくり 10:00~16:00	
休み	サポステ塾「ステップ」 14:00~16:00				サポステ塾「ホップ」 14:00~16:00	

サポステ塾(社会人基礎能力取得講座)

就職に必要なスキルを身につけるために、現在の利用者のどのレベルの方々でも参加しやすいよう、3段階のレベルに分けています。

- ホップ(初級): 人に話しかける、あいさつの仕方、言葉遣いやマナーなど、基本的なコミュニケーションを身につける方法を学びましょう。
- ステップ(中級): 世の中にはどのような働き方や仕事があるのかを学び、自分に合った働き方・仕事は何か?を考えましょう。
- ジャンプ(上級): 履歴書や職務経歴書などの作り方を学んだり、面接練習を行ったりする中で、自分のことを伝える自信をつけ、就職応募へ向けた準備を行いましょう!

市民お助け隊(外でのボランティア活動)

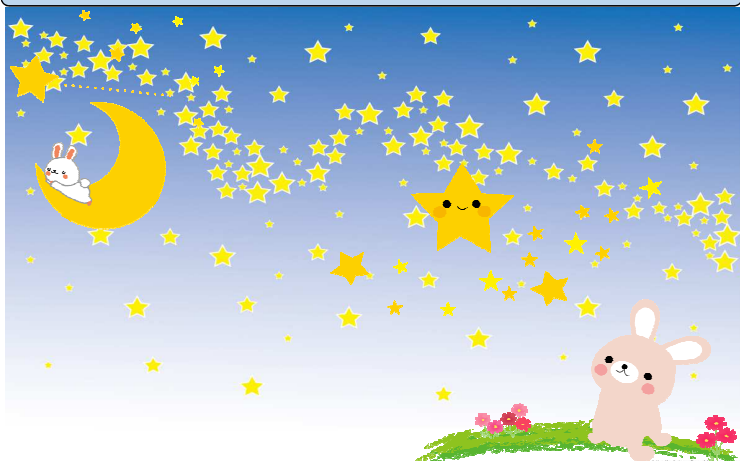
公園の清掃活動など身近にできるボランティアを通して、前向きな気持ちを育てましょう。清掃後は、ミニ交流会などもありますよ。

交流会(交流会/OB・OG会)

参加者全員でレクリエーションをしたり、物作りなどの活動をする中で、楽しくコミュニケーションを身につけていきましょう。

フリースペース交流会

サポステのフリースペースを使った利用者同士のmini交流会です。簡単なボランティアやグループワーク、女子会、パソコン講座などを行います。



サポステHPのQRコードです！プログラムや講座の様子をアップしています。ぜひアクセスしてみてくださいね。

北九州若者サポートステーション

〒802-0001 北九州市小倉北区浅野3-8-1 AIMビル2階
☎ 093-512-1871

http://kitakyushu-saposute.com



※ サポステ事業は厚生労働省・福岡県の委託事業です。